

enabling new business

 SWITZERLAND  
GLOBAL  
ENTERPRISE



# **BREAKOUT-SESSION 2** **ÖSTERREICH: CHANCEN UND POTENZIALE FÜR** **SCHWEIZER UNTERNEHMEN**

GLOBAL T, ERMATINGEN 29. FEBRUAR 2024



## S-GE auf einen Blick

- Non-Profit-Organisation mit über 2'000 Mitgliedern
- **Exportförderung:** Im Auftrag des Bundes (SECO) seit 1927
- **Standortpromotion:** Im Auftrag des SECO und allen Kantonen seit 2008
- Schweizer Präsenz: Hauptsitz in Zürich, Geschäftsstellen in Renens und Lugano
- Globale Präsenz: 27 gemeinsame Aussenstellen mit dem EDA, weitere Märkte über Partnernetzwerke
- Rund 200 Mitarbeitende in der Schweiz und in 30 Ländern

# GLOBAL NETWORK

## Swiss Business Hubs

- 1 UK & Ireland / London
- 2 Spain / Madrid
- 3 France / Paris
- 4 Germany / Stuttgart
- 5 Italy / Milan
- 6 Austria / Vienna
- 7 Central Europe / Warsaw
- 8 Russia / Moscow
- 9 Turkey / Istanbul
- 10 Southern- and Eastern Africa / Pretoria
- 11 Middle East / Dubai
- 12 India / Mumbai
- 13 Hong Kong
- 14 China / Beijing
- 15 South Korea / Seoul
- 16 Japan / Tokyo
- 17 ASEAN / Singapore
- 18 Indonesia / Jakarta
- 19 Canada / Montreal
- 20 USA / New York City
- 21 Mexico / Mexico City
- 22 Brazil / São Paulo

## Additional Offices

- Riyadh
- Doha
- New Delhi
- Shanghai
- Guangzhou
- Osaka
- Hanoi
- Ho Chi Minh City
- Kuala Lumpur
- San Francisco
- Atlanta
- Boston

## Trade Points

- 1 Nordics / Stockholm
- 2 Nigeria / Lagos
- 3 Kazakhstan / Astana
- 4 Australia / Sydney
- 5 Chile / Santiago



# Wir sind weltweit mit rund 200 Mitarbeitenden in über 30 Ländern und einem breiten Partner- und Expertennetzwerk stark aufgestellt

Mit unseren Partnern haben wir im Jahr 2023

- **5'547 Schweizer KMU** unterstützt mit Zufriedenheits- und Wirkungsrate von rund 90%
- Unsere **Swiss Business Hubs** sind in offizielle Schweizer Präsenz vor Ort integriert (gemeinsame Erfolgsgeschichte mit EDA)



# Persönliche und digitale Services entlang der Kundenreise: Unser Dienstleistungsangebot im Überblick

## Online-Ausstellerverzeichnis

### Beratung: digital oder persönlich

Buchbar via [www.s-ge.com/de/service/laenderberatung](http://www.s-ge.com/de/service/laenderberatung)



### Virtuelle 360°-Firmenbesuche

### Datenbank über Geschäftsmöglichkeiten

- Markteinblicke nach Branche
- Geschäftsmöglichkeiten aus unserem globalen Netzwerk
- Weltweite Ausschreibungen von >700 Ausschreibungsplattformen

### Unsere interaktiven Assistenten

- Schritt für Schritt: Produkte erfolgreich exportieren mit dem **Export Navigator**
- Interaktiver Leitfaden für die **Entsendung von Mitarbeitenden ins Ausland**

### Online-Marktanalyse

- Produktspezifische Import- und Exportvolumen
- Massgeschneiderte Statistiken zu den Zielmärkten
- Länder- und produktspezifische Zolltarife

# Switzerland Global Enterprise



## Compare individual countries

Find the markets with the most opportunities for you.

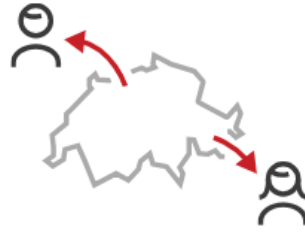
[Compare now](#)



## Business Opportunities

Discover your next opportunity to expand abroad.

[Discover now](#)



## Sending staff abroad

Important rules for work trips abroad.

[Go to the guide](#)



## Step-by-step export help

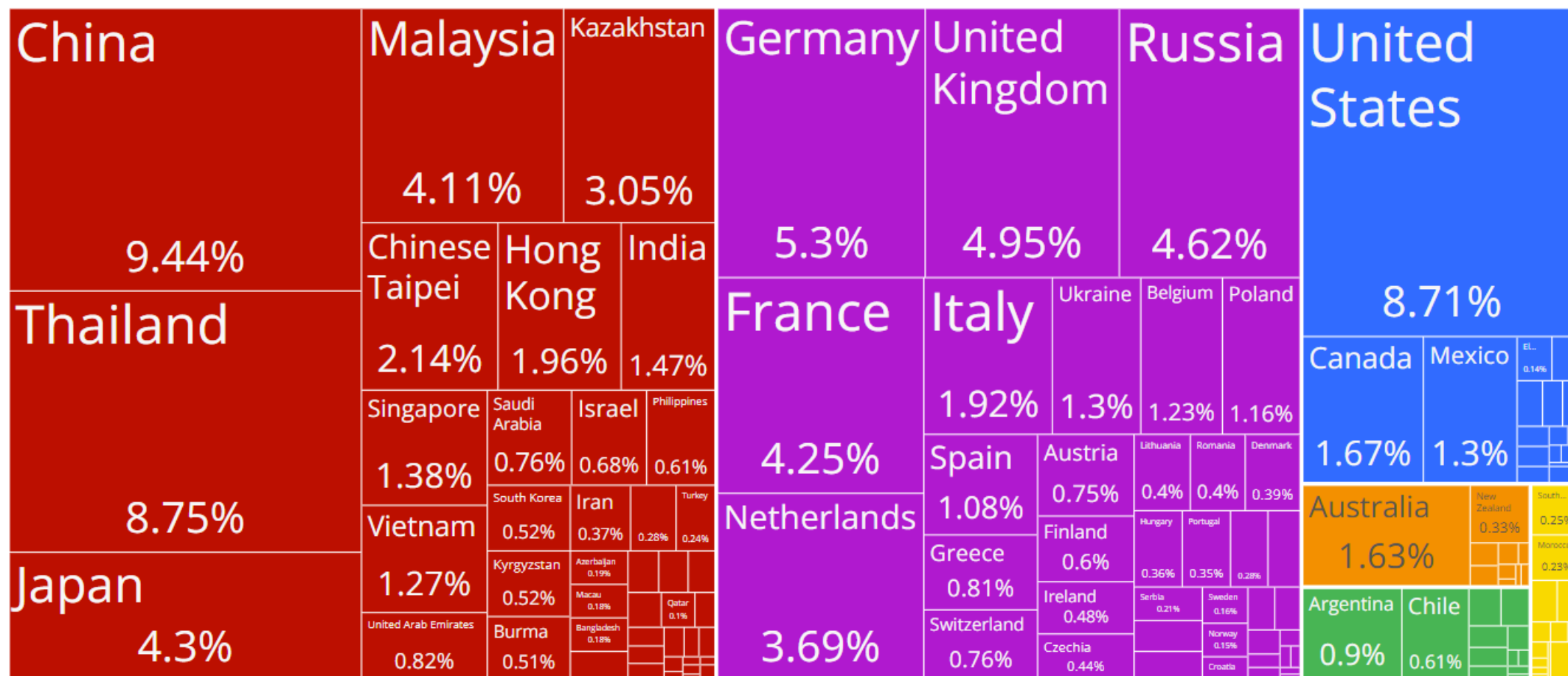
Create a checklist for your products and target countries

[To the checklist](#)

# Which countries import Sugared Preserves (Fruits, Nuts, Fruit-peel)? (2021)



Total: \$613M



# Österreich: Chancen und Potenziale für Schweizer Unternehmen



Global T 1. März 2024  
Ina Gruber





Schweizerische Eidgenossenschaft  
Confédération suisse  
Confederazione Svizzera  
Confederaziun svizra

Schweizerische Botschaft  
Swiss Business Hub Austria

**+** SWITZERLAND  
GLOBAL  
ENTERPRISE  
enabling new business

# Österreich



## Hätten Sie's gewusst?

Wie viele Sachertorten macht das Hotel Sacher pro Jahr?	360'000
Wie viele Bälle finden in Wien jedes Jahr statt?	> 450
Übernachtungen im Sommer Mai-Oktober 2023?	81 Millionen
Anzahl der internationalen Kongresse in Österreich pro Jahr?	1354
Welchen Anteil haben Unternehmen an den Forschungsausgaben?	69%
Wie hoch ist die Anzahl der Unternehmen, die als Hidden Champions bezeichnet werden?	171

# Österreich Wirtschaft (2022)



- Einwohner 9.1 Mio.
- BIP 448 Mrd. Euro
- Wachstum BIP 4,8%
- Inflation 8,6%
- Wertschöpfung  
29,2% Industrie
- Struktur 99% KMUs
- Arbeitslosigkeit 4,8%
- F&D 3,2% des BIP

# Österreich Aussenhandel

Platz	Land	Exporte des Gastlandes (Mrd. EUR)	Anteil	Ver.	Platz	Land	Importe des Gastlandes (Mrd. EUR)	Anteil	Ver.
1	Deutschland	57.99	29,9%	16,1%	1	Deutschland	68.89	32,2%	16,5%
2	Italien	13.16	6,8%	17,4%	2	China	17.21	8,1%	31,3%
3	Vereinigte Staaten	12.91	6,7%	16,3%	3	Italien	13.06	6,1%	12,8%
4	Schweiz	9.99	5,1%	22,3%	4	Schweiz	10.02	4,7%	3,0%
5	Ungarn	7.73	4,0%	26,0%	5	Tschechien	9.76	4,6%	25,7%

# SWOT Analyse

<b>Stärken</b> <ul style="list-style-type: none"><li>- Starke Sozialpartnerschaft</li><li>- Politische und makroökonomische Stabilität</li><li>- Hohe Lebensqualität</li><li>- Breit aufgestellte Industrie mit guter dualer Berufsausbildung</li></ul>	<b>Schwächen</b> <ul style="list-style-type: none"><li>- Kleiner Inlandsmarkt</li><li>- Teilweise komplizierte Regelungen zwischen Bund und Ländern</li><li>- Wenige Rohstoffe</li><li>- Abh. von wirtschaftl. Entwicklung Deutschlands</li></ul>
<b>Möglichkeiten</b> <ul style="list-style-type: none"><li>- Brückenfunktion für Geschäfte in Mittel-, Ost- und Südosteuropa</li><li>- Nachhaltigkeit und erneuerbare Energie</li><li>- Gutes Image Schweizer Produkte</li></ul>	<b>Risiken</b> <ul style="list-style-type: none"><li>- Abh. bei Gas von Russland</li><li>- Demographie und Fachkräfte- und Arbeitskräftemangel</li><li>- Klimawandel gefährdet Umwelt und Tourismus</li></ul>

# Branchenschwerpunkte SBH-Austria 2024



**Food**



**CleanTech – Smart City**



**MEM**



**Bahninfrastruktur**

# Nahrungs- und Genussmittel

- Umsatz 25.8 Mrd. Euro
- Anteile Lebensmittelhandel
  - Spar 35 %
  - REWE 31%
  - Hofer 18 %
- Umsatz im Online-Lebensmittelhandel (2022): ca. 3% (v.a. Wien 2/3)
- Trends: gesund, regional, vegan, convenience
- Bereitschaft für qualitative Lebensmittel zu zahlen



# Metallindustrie und Maschinenbau

- Umsatz ca. 50 Mrd. Euro
- Exportquote ca. 78%
- 79% KMUs und 85% Familienbetriebe
- Regionen: Oberösterreich, Niederösterreich und Steiermark
- Innovationszentrum für Additive Fertigung
- Themen:
  - Lohnneben- und Energiekosten
  - Fachkräfte und Digitalisierung/KI
  - Kreislaufthema und Green Deal - Berichtspflicht





# Cleantech – Smart City

- EU – Ebene: Green Deal Regulierungen  
=> Chance
- Österreich: bis 2040 Klimaneutralität
- Smart City Wien – umfassende Strategie  
Ziel hohe Lebensqualität erhalten  
(digitaler Humanismus + Ressourceneffizienz)
- Aufwerten von Bestand, Energie
- Quantentechnologiezentrum
- Förderungen



# Bahnsektor

- Bahnland – Personen und Güter
- 27% Transportleistung im Güterverkehr
- Zielnetz 2040 Vision – Richtung (67 Projekte, Umfang 26 Mrd. Euro)
- Rahmenplan 2024 – 2029  
21 Mrd. Euro (Semmering BT, Koralmtunnel, Brenner BT, Regionalbahnen)  
+ 4.7 Mrd. Euro Instandhaltung



## Metaverse in Österreich (Umfrage 2023)

- Vorstellbar: virtuelle Live-Events oder virtuelle Reisen
- Schätzung Wert für 2024 etwa 287.5 Mio. Euro
- Prognose: Anteil der Nutzer an der Gesamtbevölkerung im Jahr 2024 voraussichtlich bei 22% und im Jahr 2030 ca. 64% (5,8 Mio. Personen)
- Durchschnittlicher Erlös pro Nutzer ca. 149 Euro
- «Österreich ist ein Vorreiter in der Entwicklung des Metaverse-Marktes und bietet eine Vielzahl von innovativen Anwendungen und Plattformen für virtuelle Realität und Augmented Reality» (Start-ups, AT Post)





Schweizerische Eidgenossenschaft  
Confédération suisse  
Confederazione Svizzera  
Confederaziun svizra

Schweizerische Botschaft  
Swiss Business Hub Austria

 **SWITZERLAND  
GLOBAL  
ENTERPRISE**  
enabling new business

## Kontakt



### **Katalin Dreher**

Senior Consultant Central Eastern Europe  
Switzerland Global Enterprise, Zürich

[kdreher@s-ge.com](mailto:kdreher@s-ge.com)

+41 44 365 52 83



### **Ina Gruber**

Leiterin SBH Austria  
Swiss Business Hub Austria, Wien

[ina.gruber@eda.admin.ch](mailto:ina.gruber@eda.admin.ch)

+43 1 795 0555



[Swiss Business Hub Austria](#)



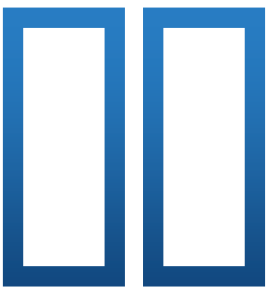
1. März 2024

## Österreich: Chancen und Potenziale für Schweizer Unternehmen

**STADLER**

# Stadler Rail auf einen Blick





# Stadler in Österreich

OFFICE



**23.02.2022**

First contact Peter Spuhler – Christian Diewald – Idea of office in Vienna was born

**01.07.2022**

Start im shared Office

**03.11.2022**

Start im neuen Office

**08.05.2023**

Start Projekt Eng Hub Wien

**1.03.2024**

>24 Mitarbeiter im ENG HUB

**23.04.2022**

Gründung STADLER Austria GmbH

**12.09.2022**

Westbahn 1. Auftrag

**07.11.2022**

Zillertal

**06.07.2023**

Signature Railjet KISS

**25.08.2023**

Unterschrift AKKU FLIRT



Kunden

# 1.

## Aktuelle Projekte in Entwicklung Stadler in Österreich



ÖBB  
62 Nahverkehr Doppelstock KISS



ÖBB  
14 Fernverkehr Doppelstock KISS



CAT  
3 Fernverkehr City Airport trains



ÖBB  
16 Nahverkehr AKKU FLIRT



ÖBB  
5 Rettungszüge



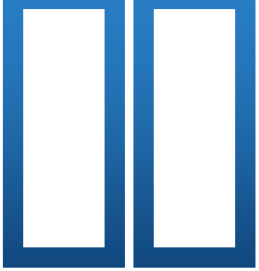
SCHIENE OBERÖSTERREICH  
20 Tramtrains



SALZBURG VERKEHR  
20 Tramtrains

STADLER liefert in den nächsten 5 Jahren ca. 150 Fahrzeuge am österreichischen Markt aus





Ausgangslage, Zielsetzung und Status Quo

# Projekt Engineering Hub Wien

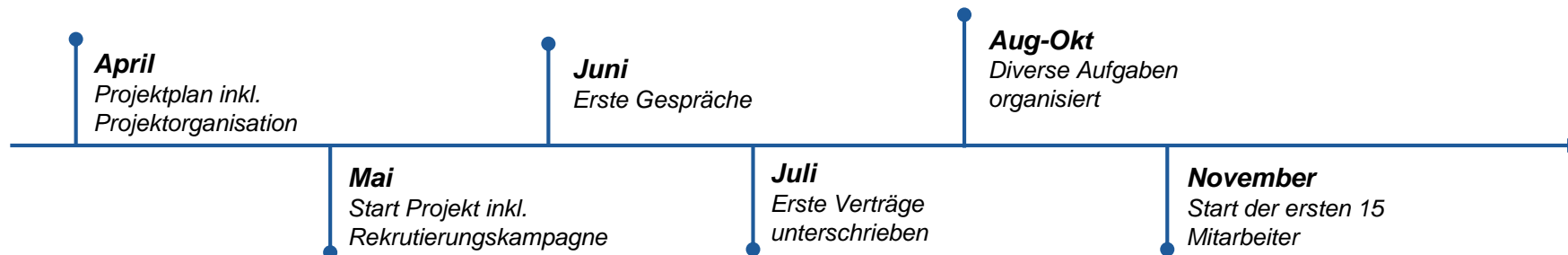


## Ausgangslage

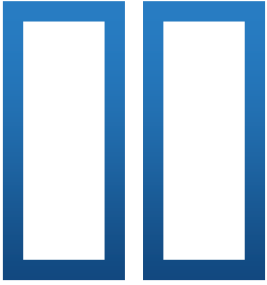
Engineering-Ressourcen → Engineering-Hub in Wien zur Unterstützung der Division Schweiz



>40 unterschriebene Arbeitsverträge bis Juni 2024

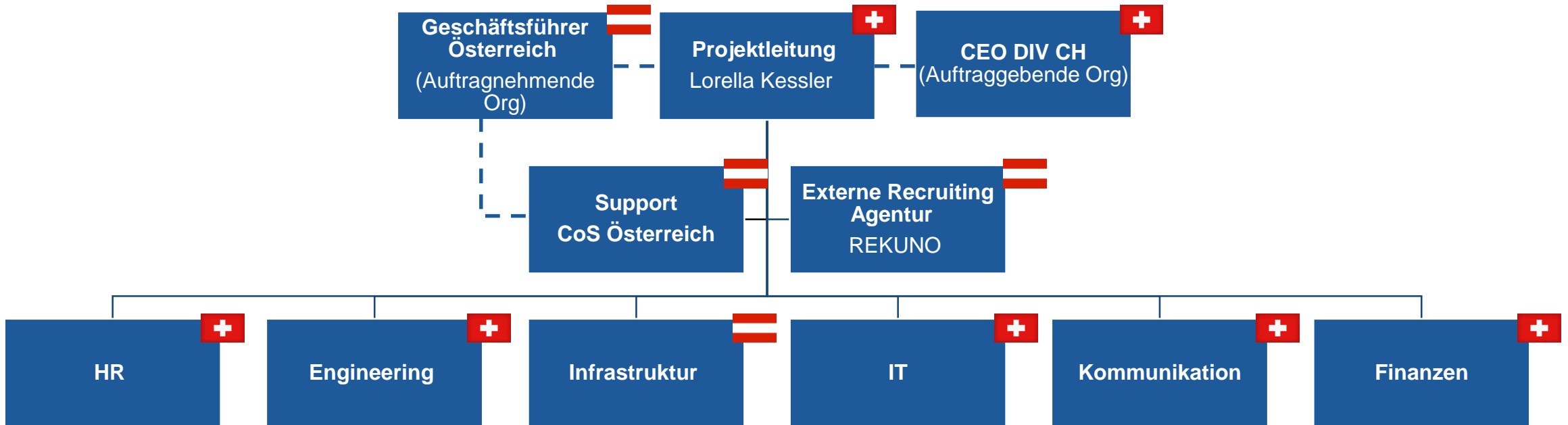


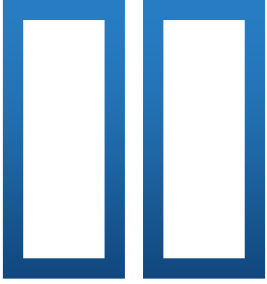
Aktuell >25 Mitarbeiter eingestellt



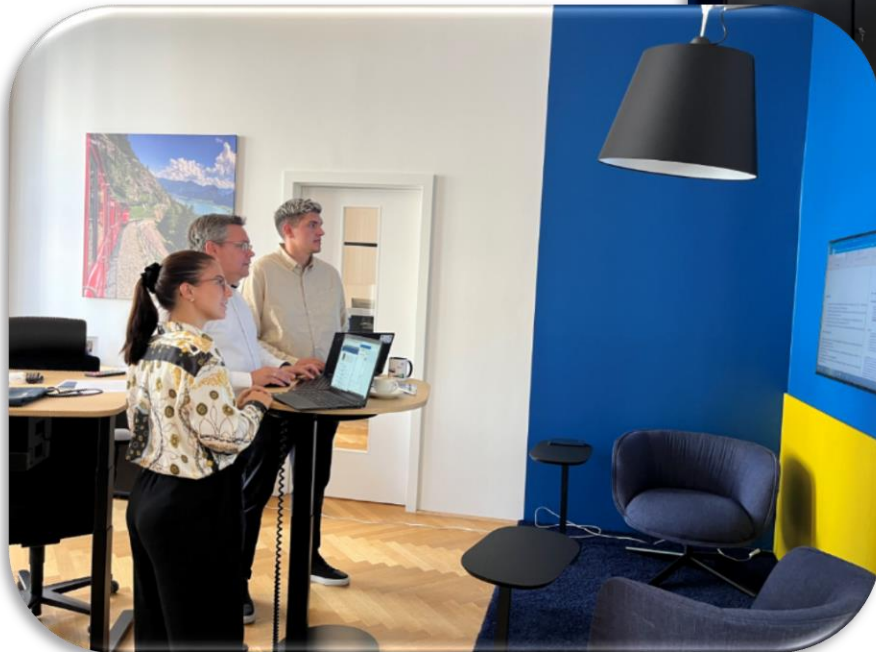
Projektorganisation

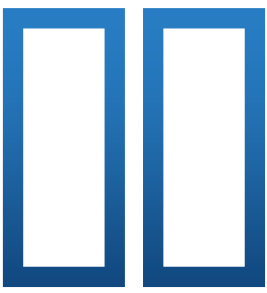
# Engineering-Hub Wien



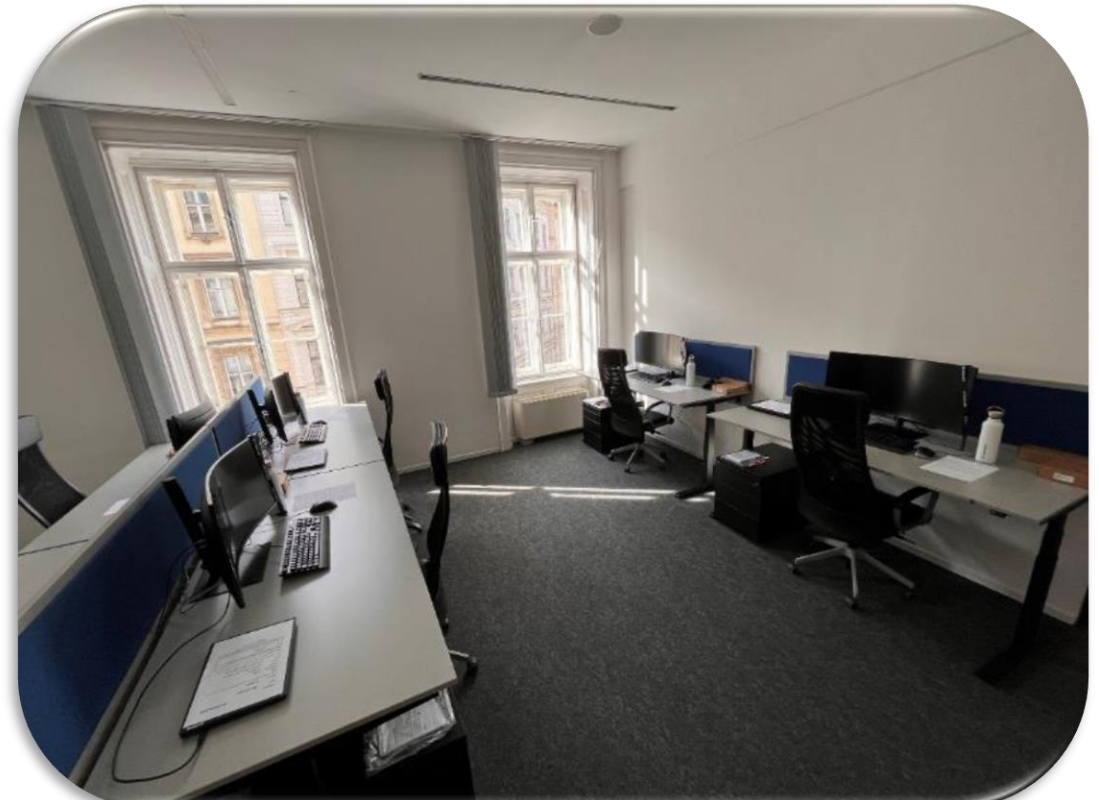
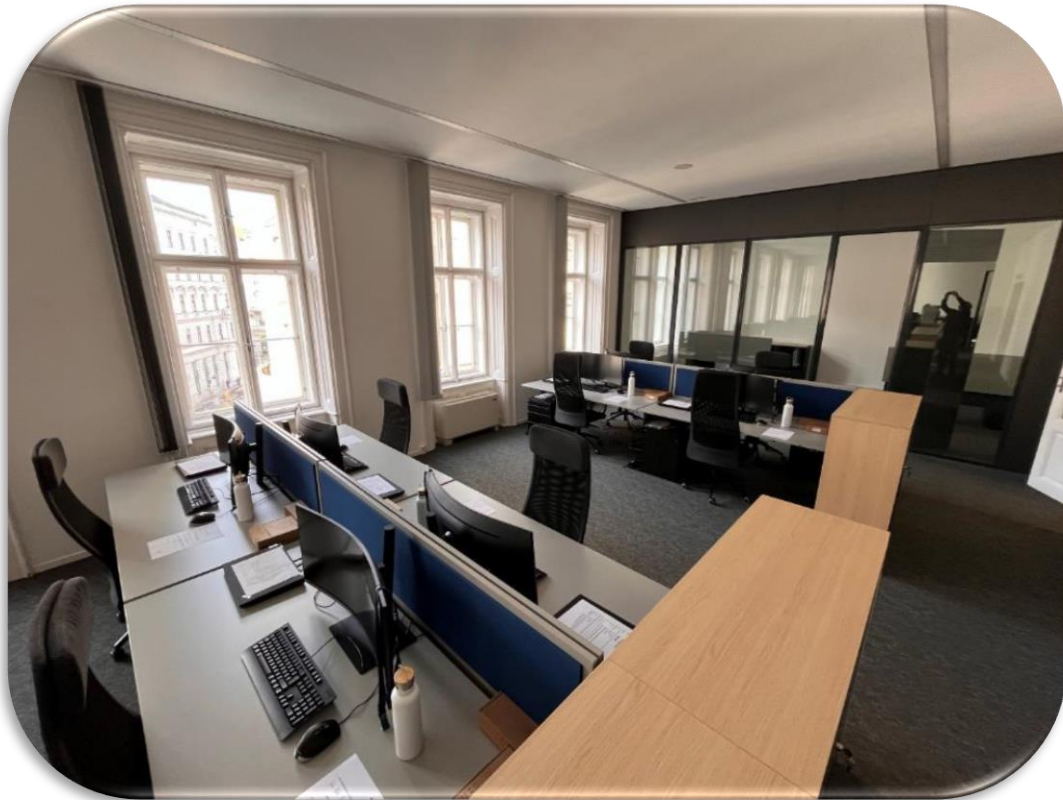


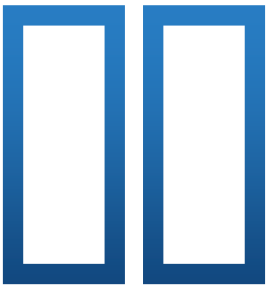
# Impressionen Engineering-Hub Wien





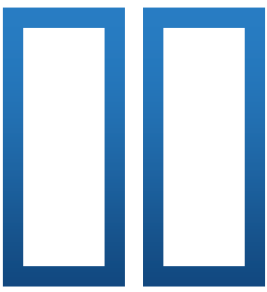
Neues Büro  
Engineering-Hub Wien





Das Team  
**Engineering-Hub Wien**





Was haben wir gelernt

# Lessons Learned Projekt



- Pragmatismus
- Offene Kommunikation
- Ehrliche Zusammenarbeit
- Vertrauensverhältnis
- Ähnliche Mentalität



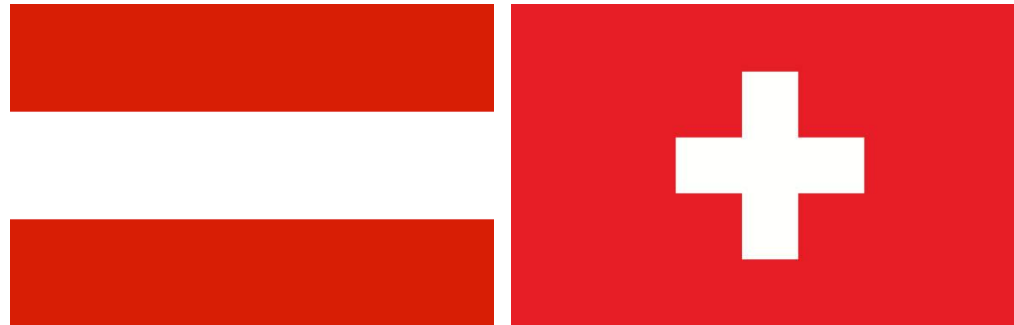
- Formal
- Öffentliche Rechtssicherheit
- Beziehungen notwendig



# Chancen und Potenziale



Swiss Made und Qualitätsstandard der Schweiz geniessen hohe Anerkennung und Möglichkeiten in AT



Türöffner mittels einer Beziehungsperson, welcher die Schnittstelle aus der relevanten Region / Stadt in AT bildet



# DANKE.

## Fragen oder Anmerkungen?

**STADLER**

**Stadler Rail Group**

Emst-Stadler-Strasse 1  
CH-9565 Bussnang  
Telefon +41 71 626 21 20  
stadler.rail@stadlerail.com

**Lorella Kessler**

Projektleiterin Eng Hub Wien / Strategische  
Assistenz CEO

Mobil + 41 79 502 64 33  
lorella.kessler@stadlerail.com



# Fragen?

